



Feto SDS PAGE Staining Buffer

即蓝™ SDS PAGE 染液

Catalog # AP.027

说明书



www.affinibody.com
Swiss Affinibody LifeScience

INSTRUCTION
Version 2.2 V

目录 Contents



01 产品概述	02
02 使用方法	02
03 储存条件	02
04 产品特点	02
05 适用范围	02
06 注意事项	02

01 产品概述

亲和生命(Swiss Affinibody LifeScience AG) 研制生产的即蓝™ SDS PAGE染色液是一种可以室温下瞬时染胶，不需要脱色，无毒，无刺激气味的蛋白染液。本产品适用于各种变性及非变性的蛋白质凝胶染色。本品具有方便、快捷、卓越的灵敏度、绿色环保等诸多优点，是蛋白质SDS PAGE胶染色产品的首选。

02 使用方法

1.将电泳后的SDS PAGE胶取下放入塑料容器中，加入适量染色液覆盖SDS-PAGE胶，取决于容器大小，通常约为30-50ml。因染液呈酸性，请勿徒手接触染液。

2. 置于摇床上轻轻摇动，1-2min后条带开始显现。随时间推移染色条带会加深。通常染色时间可以从30min到过夜均可。背景颜色不会随染色时间增强。染液可以重复利用3次。随使用次数的增加，染色速度略微下降。

3、染色结束后，将SDS PAGE蛋白凝胶至于水中漂洗后取出拍照效果更佳。因不同蛋白等电点不同，染料瞬时附着能力不同，建议染色2h以上或者过夜，再将凝胶放入水中漂洗或长期保存

03 储存条件

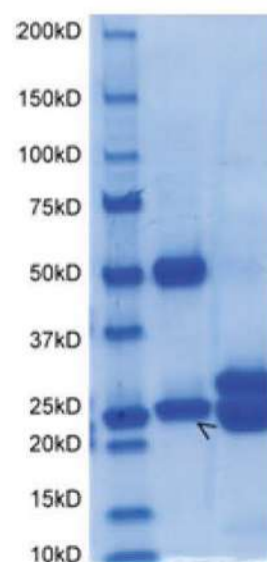
常温可保存3年。

04 产品特点

染色快，无需脱色，尤其对于蛋白纯化的实验，数分钟后可以依据蛋白染色条带结果，决定下一步实验。全程易操作，易保存，不需特殊设备，脱色后凝胶可在纯水中保存数月。

05 适用范围

本产品适用于实验室自己配制或者预制的SDS-PAGE胶及Native胶，也可以用于Western转膜后PAGE胶上残余蛋白的染色。



06 注意事项

1. 胶的厚度超过1mm请多加入染液并适当延长染色时间；
2. 和传统考马斯亮蓝染液一样，本染液结合蛋白质上的带正电的基团，不同蛋白之间定量比较需要考虑带正电氨基酸的数目。如带正电氨基酸占比较高的蛋白条带染色较深。



Swiss Affinibody LifeScience AG

Web: www.affinibody.com

Email: info@affinibody.com

Tel.: +41(0)763290285 +86 15902760422

